

# Ableseanleitung Stromzähler



Landis+Gyr E450



Landis+Gyr E350



Elster AS3000

# Ablesung Landis+Gyr E450

1. Zählnummer ablesen und notieren
2. Anzeige Hochtarif ablesen und notieren
3. Anzeige Niedertarif ablesen und notieren
4. Anzeige Rücklieferung (z.B. Solaranlagen) ablesen und notieren

## Landis+Gyr E450



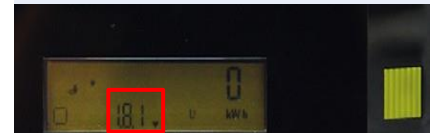
### 1. Zählnummer

① EKZ 284 896

### 2. Anzeige Hochtarif

② Warten bis im roten Feld 1.8.1 (Code für Hochtarif) steht

→ Zählerstand (grosse Ziffern) notieren, z.B. 0.00



### 3. Anzeige Niedertarif

③ Warten bis im roten Feld 1.8.2 (Code für Niedertarif) steht

→ Zählerstand (grosse Ziffern) notieren, z.B. 0.00



### 4. Optional: Anzeige Rücklieferungen (Solaranlagen)

④ Warten bis im roten Feld 2.8.1 & 2.8.2 (Codes Rücklieferung Hoch- & Niedertarif) steht

→ Zählerstände (grosse Ziffern) notieren, z.B. 0.00

# Ablesung Landis+Gyr E350

1. Zählnummer ablesen und notieren
2. Anzeige Hochtarif ablesen und notieren
3. Anzeige Niedertarif ablesen und notieren
4. Anzeige Rücklieferung (z.B. Solaranlagen) ablesen und notieren

## Landis+Gyr E350



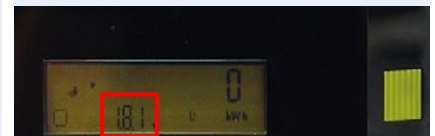
### 1. Zählnummer

① EKZ 1 736 073

### 2. Anzeige Hochtarif

② Warten bis im roten Feld 1.8.1 (Code für Hochtarif) steht

→ Zählerstand (grosse Ziffern) notieren, z.B. 0.00



### 3. Anzeige Niedertarif

③ Warten bis im roten Feld 1.8.2 (Code für Niedertarif) steht

→ Zählerstand (grosse Ziffern) notieren, z.B. 0.00



### 4. Optional: Anzeige Rücklieferungen (Solaranlagen)

④ Warten bis im roten Feld 2.8.1 & 2.8.2 (Codes Rücklieferung Hoch- & Niedertarif) steht

→ Zählerstände (grosse Ziffern) notieren, z.B. 0.00

# Ablesung Elster AS3000

1. Zählernummer ablesen und notieren
2. Anzeige Hochtarif ablesen und notieren
3. Anzeige Niedertarif ablesen und notieren
4. Anzeige Rücklieferung (z.B. Solaranlagen) ablesen und notieren

## Elster AS3000



## 1. Zählernummer

① EKZ 270 029

## 2. Anzeige Hochtarif

② Warten bis im roten Feld 1.8.1 (Code für Hochtarif) steht

→ Zählerstand (grosse Ziffern) notieren, z.B. 33898



## 3. Anzeige Niedertarif

③ Warten bis im roten Feld 1.8.2 (Code für Niedertarif) steht


→ Zählerstand (grosse Ziffern) notieren, z.B. 33898



## 4. Optional: Anzeige Rücklieferung (Solaranlagen)

④ Warten bis im roten Feld 2.8.1 & 2.8.2 (Codes Rücklieferung Hoch- & Niedertarif) steht

→ Zählerstände (grosse Ziffern) notieren, z.B. 33989

 Das rote Lämpchen blinkt nach jeder verbrauchten Wattstunde auf. Leuchtet das Lämpchen konstant, wird in diesem Moment keine Energie verbraucht.