



Gemeinden-Information

EKZ Netzregion Limmattal

Gemeinden-Information 2023

EKZ Netzregion Limmattal

Herzlich Willkommen

Peter Oser, Leiter Netzregion Limmattal



Agenda

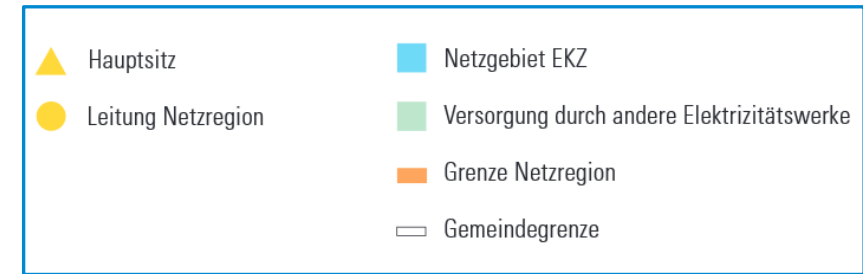
- | | | |
|-------|--|--|
| 16.00 | Begrüssung + Infos aus der Netzregion Limmattal | Peter Oser |
| 16.20 | Kostentragung bei Strassensanierung Kanton | Stephan Suter
Leiter Netzbüro |
| 16.35 | Herausforderungen für das Verteilnetz | Christoph Schaedeli
Leiter Netzdesign & Kontrollwesen |
| 16.55 | Aktuelles aus der Öffentlichen Beleuchtung | Jörg Haller
Leiter Öff. Beleuchtung & Smart City |
| 17.15 | Aktuelles aus der Energiepolitik | Claudio Maag
Regulierungsmanager |
| 17.35 | Erneuerbare Energie | Alfredo Scherngell
Leiter Wasserkraft |
| 17.55 | gemütlicher Ausklang | |

Begrüßung + Infos aus der Netzregion Limmattal

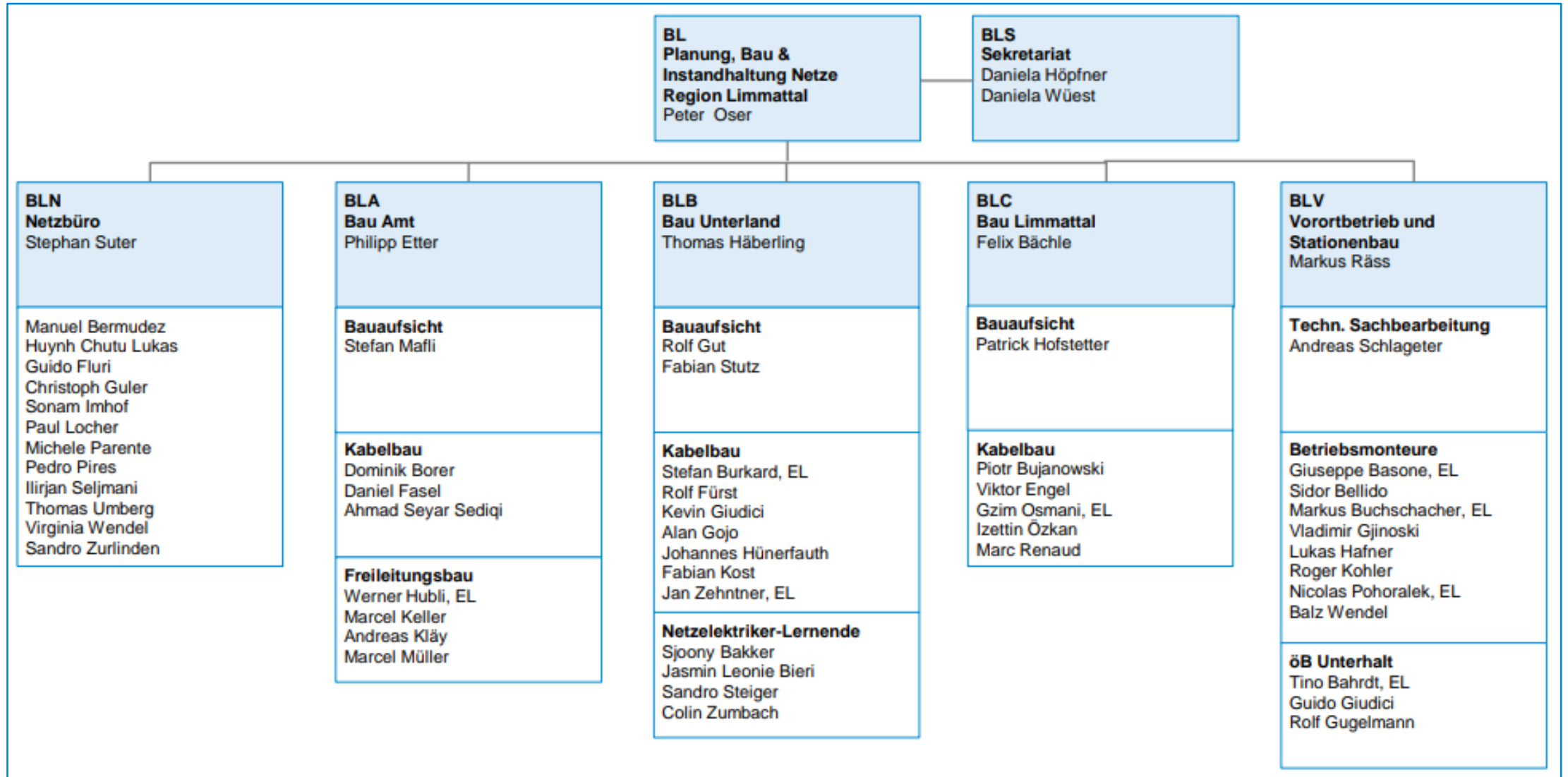
Ziel der Veranstaltung:

- **Informationsaustausch**
 - EKZ Ansprechpersonen der Netzregion
 - Werkkoordination in den Gemeinden
 - Aktuelle Herausforderungen
- **Persönliches kennenlernen**
- **Dank für die gute Zusammenarbeit und ihr Vertrauen**

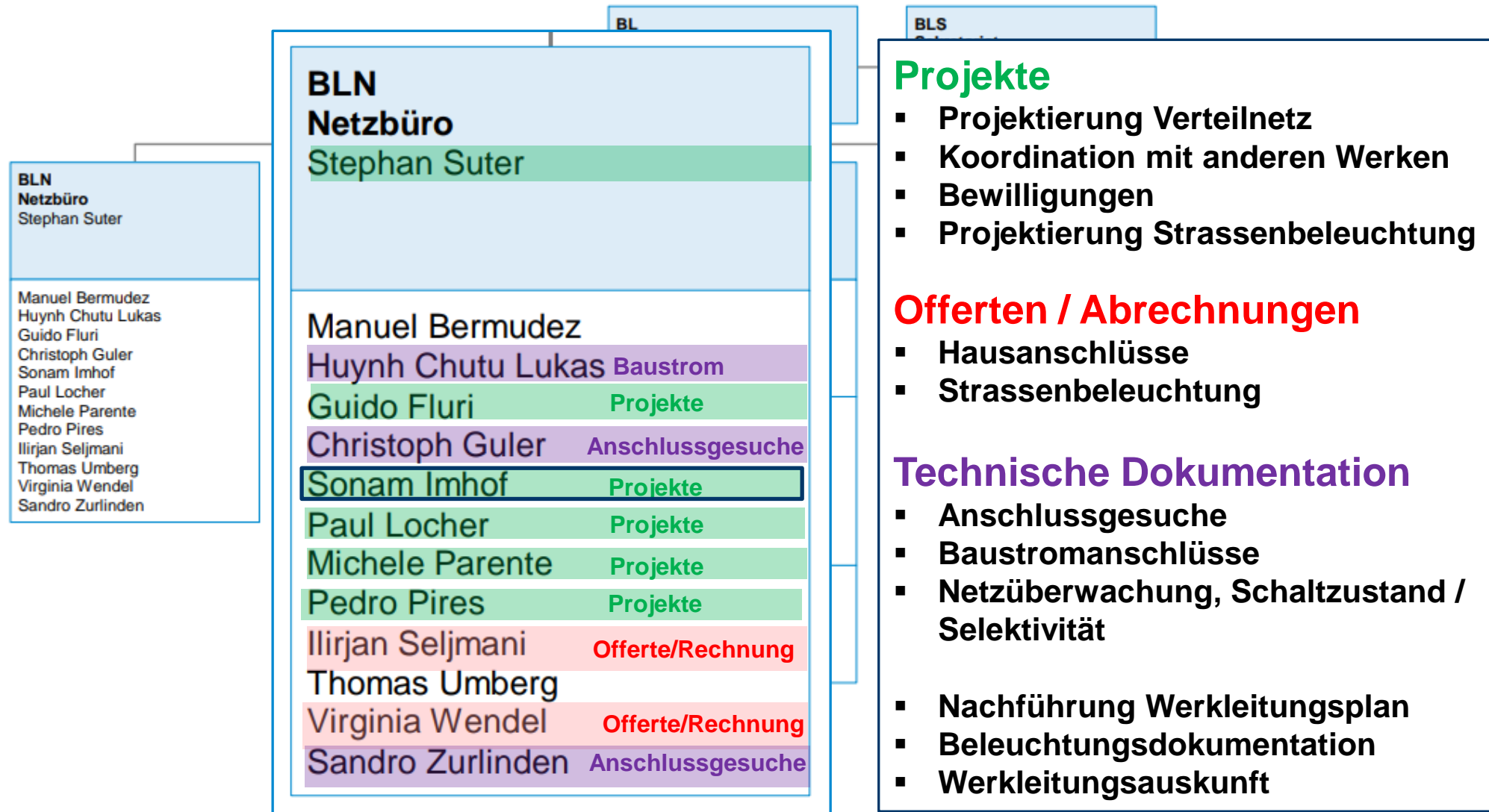
EKZ Ansprechpersonen der Netzregion Limmattal



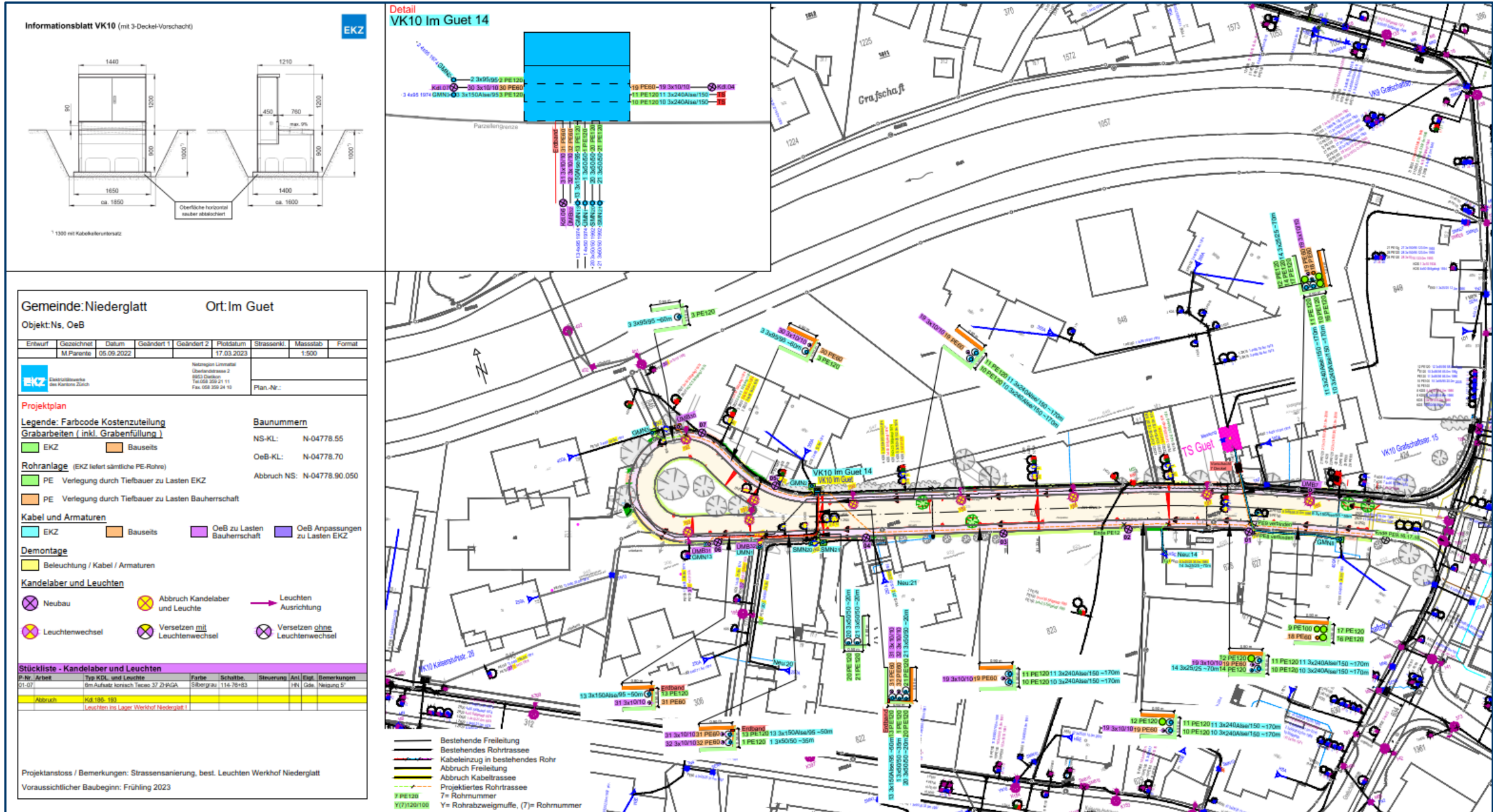
EKZ Ansprechpersonen der Netzregion Limmattal



EKZ Ansprechpersonen der Netzregion Limmattal



Ihre Ansprechpersonen in der Netzregion Limmattal



EKZ Ansprechpersonen der Netzregion Limmattal

BLA Bau Amt Philipp Etter	BLB Bau Unterland Thomas Häberling	BLC Bau Limmattal Felix Bächle
Bauaufsicht Stefan Mafli	Bauaufsicht Rolf Gut Fabian Stutz	Bauaufsicht Patrick Hofstetter
Kabelbau Dominik Borer Daniel Fasel Ahmad Seyar Sediqi	Kabelbau Stefan Burkard, EL Rolf Fürst Kevin Giudici Alan Gojo Johannes Hünerfauth Fabian Kost Jan Zehntner, EL	Kabelbau Piotr Bujanowski Viktor Engel Gzim Osmani, EL Izettin Özkan Marc Renaud
Freileitungsbau Werner Hubli, EL Marcel Keller Andreas Kläy Marcel Müller	Netzelektriker-Lernende Sjoony Bakker Jasmin Leonie Bieri Sandro Steiger Colin Zumbach	

Leiter Netzbau

- Ausführungsplanung Netzbau
- Ressourcenplanung
- Ansprechpartner Ausführung

Bauaufsicht

- Baustellenbetreuung vor Ort
- Einmessung der Rohranlagen
- Ansprechpartner Bauunternehmer, Anwohner

Teamleiter Kabel-/FL-Bau

- Baustellenbetreuung vor Ort
- Einmessen der Rohranlagen
- Vorbereitung Montage

Netzbau-/Freileitungsmonteur

- Kabelzug
- Anschluss Kabel
- Erstellung Beleuchtung
- Instandhaltung / Anpassung Freileitungen
- Erstellung Beleuchtung

Ihre Ansprechpersonen in der Netzregion



EKZ Ansprechpersonen der Netzregion Limmattal

BLV

Vorortbetrieb und Stationenbau

Markus Räss

Techn. Sachbearbeitung

Andreas Schlageter

Betriebsmonteure

Giuseppe Basone, EL
Sidor Bellido
Markus Buchschacher, EL
Vladimir Gjinoski
Lukas Hafner
Roger Kohler
Nicolas Pohoralek, EL
Balz Wendel

öB Unterhalt

Tino Bahrtdt, EL
Guido Giudici
Rolf Gugelmann

Leiter Vorortbetrieb und Stationenbau

- Ressourcenplanung
- Betriebs- und Instandhaltungsplanung
- Kundenanliegen bearbeiten

Support

- Betriebsdokumentation
- Störungen entgegennehmen und Behebung veranlassen
- Schalt- und Arbeitsaufträge erstellen

Teamleiter Betrieb

- Arbeitsvorbereitung
- Detaillierte Ressourcenplanung
- Schalt- und Arbeitsprogramme

Betriebsmonteur

- Schaltungen ausführen
- Störungen abklären, Versorgung wieder herstellen
- Instandhaltung Trafostationen und Verteilkkabinen
- Digitalisierung Trafostationen
- Instandhaltung Beleuchtung

BLV

Vorortbetrieb und Stationenbau
Markus Räss

Techn. Sachbearbeitung
Andreas Schlageter

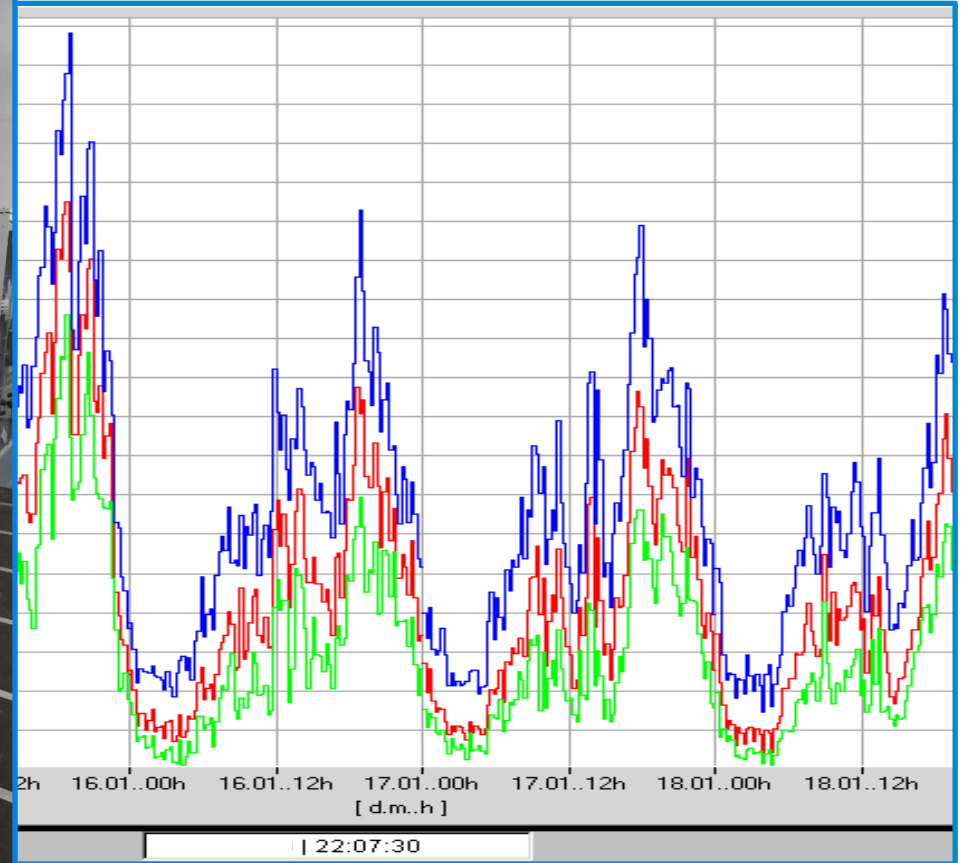
Betriebsmonteure

Giuseppe Basone, EL
Sidor Bellido
Markus Buchschacher, EL
Vladimir Gjinoski
Lukas Hafner
Roger Kohler
Nicolas Pohoralek, EL
Balz Wendel

öB Unterhalt

Tino Bahrtdt, EL
Guido Giudici
Rolf Gugelmann

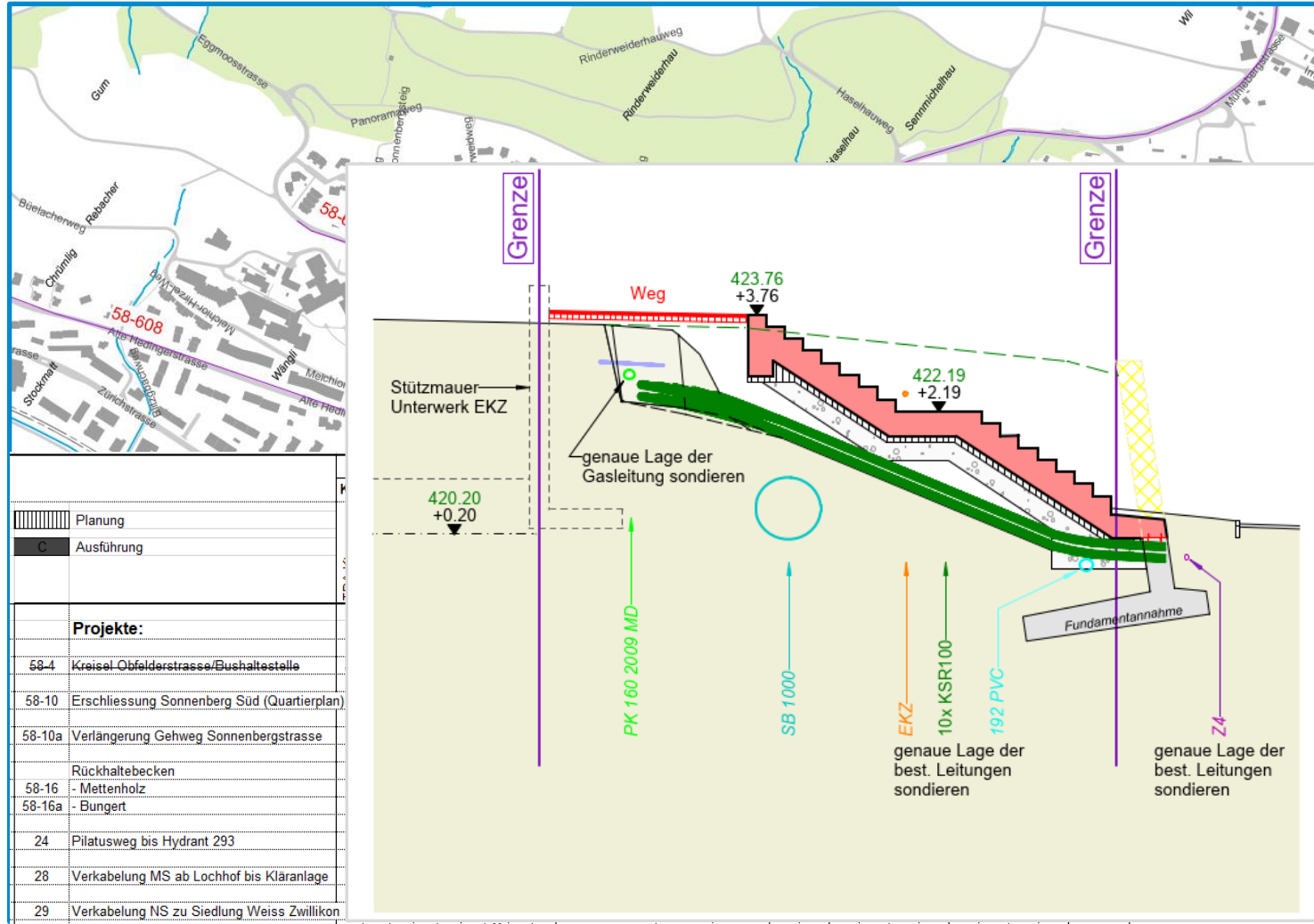
Ihre Ansprechpersonen in der Netzregion



Informationsaustausch

- EKZ Ansprechpersonen der Netzregion Limmattal
- [Werkkoordination in den Gemeinden](#)
- Aktuelle Herausforderungen

Werkkoordination in den Gemeinden



Einige Gemeinde führen jährliche Koordinationsbesprechungen durch.

=> Bitte laden Sie EKZ auch ein

Werkkoordination in den Gemeinden

- **Einige Gemeinde führen jährliche Koordinationsbesprechungen durch.**
=> Bitte laden Sie EKZ auch ein
- **Frühzeitige Information über Perimeter erleichtert die Planung**
=> Netzkonzept entwickeln
=> Rechtserwerb
- **Bei Anwohnerinformation darauf hinweisen, dass die Strassenbeleuchtung erneuert wird und EKZ die Leitung bis ins Grundstück erneuert.**

Informationsaustausch

- EKZ Ansprechpersonen der Netzregion Limmattal
- Werkkoordination in den Gemeinden
- Aktuelle Herausforderungen



Aktuelle Herausforderungen

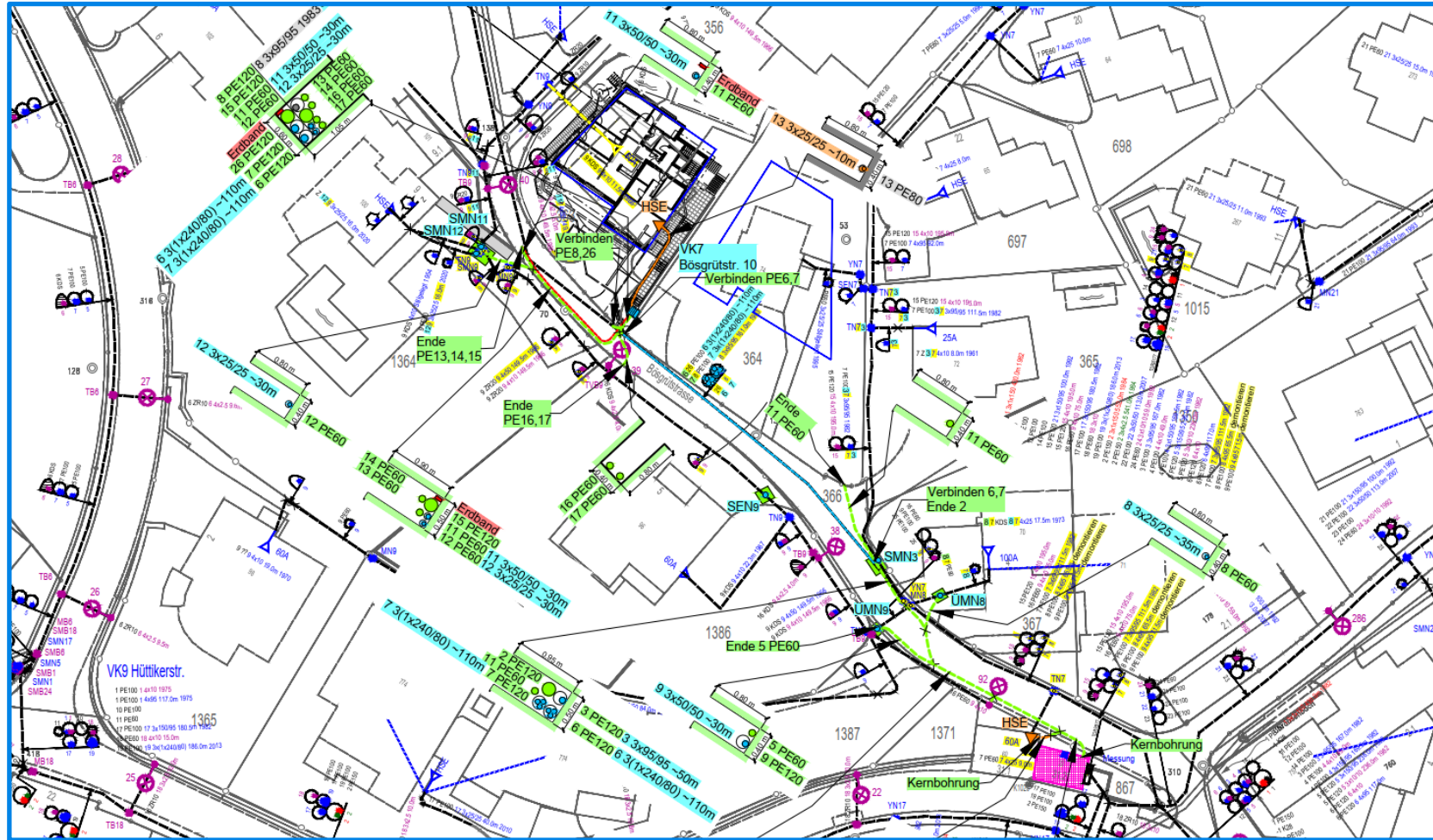
Die geforderte elektrische Leistung für Neubauten und für Bestandesbauten nimmt stetig zu. Gründe dafür sind:

- Wärmepumpen
- Elektromobilität
- Rücklieferanlagen
- Verdichtetes Bauen

Konsequenzen:

- Ausbau des bestehenden elektrischen Netzes ist in vielen Fällen nötig
- Tiefbauarbeiten sind dort nötig, wo keine Rohranlagen bzw. keine Reserven verfügbar sind
- Bestehende Infrastruktur muss ergänzt oder ersetzt werden (z.B. neue Trafostation, neue Verteilkabine etc.)

Aktuelle Herausforderungen



Neubau MFH anstelle von EFH

- Netzausbau nötig, um die geforderte Leistung übertragen zu können

**Vielen Dank für
Ihre Aufmerksamkeit**