



Gemeinden-Information

EKZ Netzregion Sihl

Gemeinden Information 2023

EKZ Netzregion Sihl

Herzlich Willkommen

Beat Kropf, Leiter Netzregion Sihl

The logo for EKZ, consisting of the letters 'EKZ' in a white, bold, sans-serif font, enclosed within a white square border.

Agenda

- 16.15 – 16.35 **Begrüssung + Infos aus der Netzregion Sihl**
Beat Kropf, Leiter Netzregion Sihl
- 16.35 – 16.45 **Kostentragung bei Strassensanierungen Kanton**
Markus Küttel, Leiter Netzbau Netzregion Sihl
- 16.45 – 17.05 **Herausforderungen für das Verteilnetz**
Christoph Schaedeli, Leiter Netzdesign und Kontrollwesen
- 17.05 – 17.25 **Aktuelles aus der Öffentlichen Beleuchtung**
Jörg Haller, Leiter Öffentliche Beleuchtung/Smart City
- 17.25 – 17.45 **Aktuelles aus der Energiepolitik**
Claudio Maag, Regulierungsmanager
- 17.45 – 18.05 **Erneuerbare Energien**
Alfredo Scherngel, Leiter Wasserkraft
- ab 18.05 **gemütlicher Ausklang**

Agenda

Begrüssung + Infos aus der Netzregion Sihl

Beat Kropf, Leiter Netzregion Sihl

Kostentragung bei Strassensanierungen Kanton

Markus Küttel, Leiter Netzbau Netzregion Sihl

Herausforderungen für das Verteilnetz

Christoph Schaedeli, Leiter Netzdesign und Kontrollwesen

Aktuelles aus der Öffentlichen Beleuchtung

Jörg Haller, Leiter Öffentliche Beleuchtung/Smart City

Aktuelles aus der Energiepolitik

Claudio Maag, Regulierungsmanager

Erneuerbare Energien

Alfredo Scherngel, Leiter Wasserkraft

gemütlicher Ausklang

Begrüßung + Infos aus der Netzregion Sihl

Ziel der Veranstaltung:

- **Informationsaustausch**
 - EKZ Ansprechpersonen der Netzregion Sihl
 - Budgetablauf der EKZ
 - Werkkoordination in den Gemeinden
 - Aktuelle Herausforderungen
- **Persönliches kennenlernen**
- **Dank für die gute Zusammenarbeit und ihr Vertrauen**

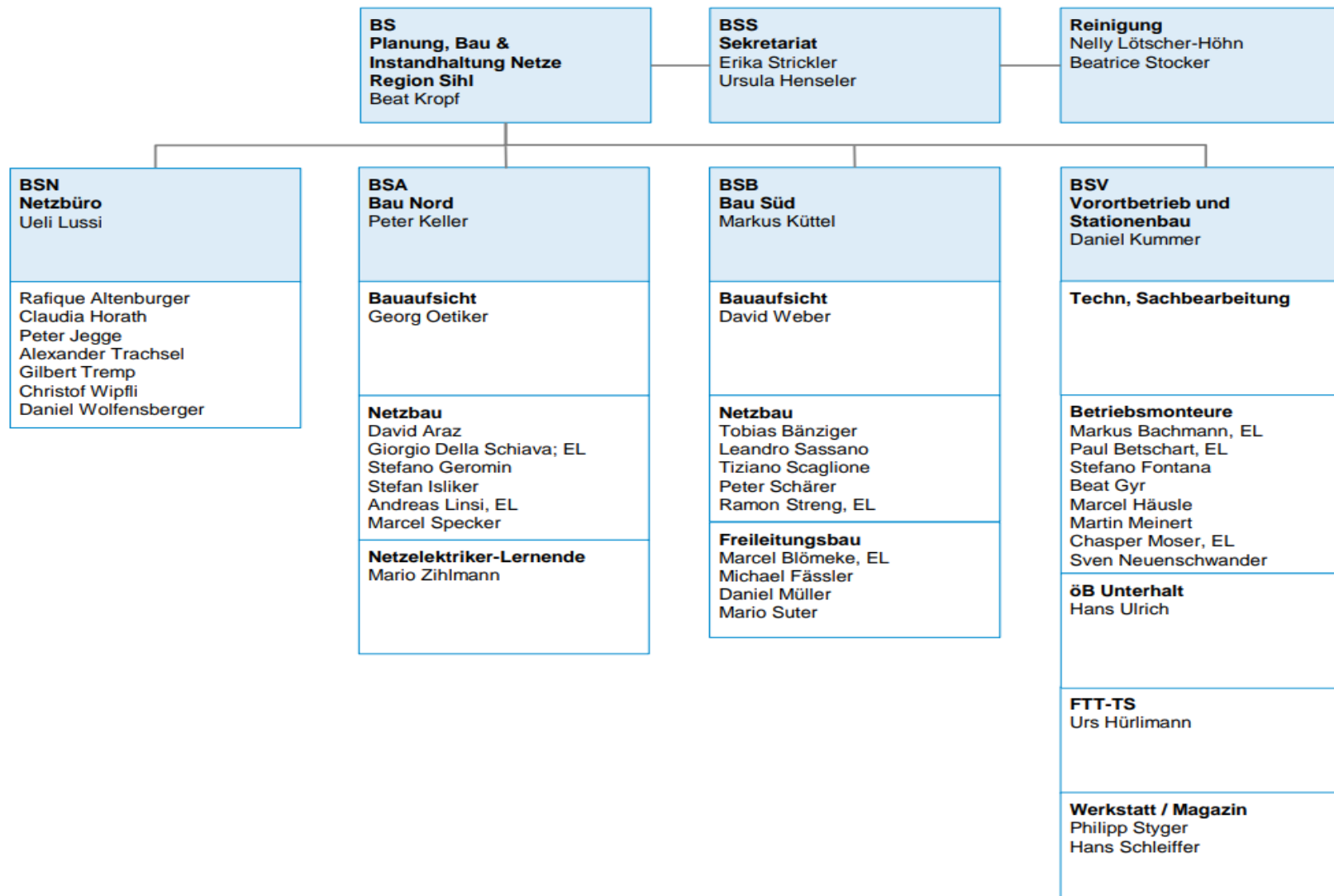
Informationsaustausch

- **Informationsaustausch**
 - **EKZ Ansprechpersonen der Netzregion Sihl**
 - Budgetablauf der EKZ
 - Werkkoordination in den Gemeinden
 - Aktuelle Herausforderungen

EKZ Ansprechpersonen der Netzregion Sihl



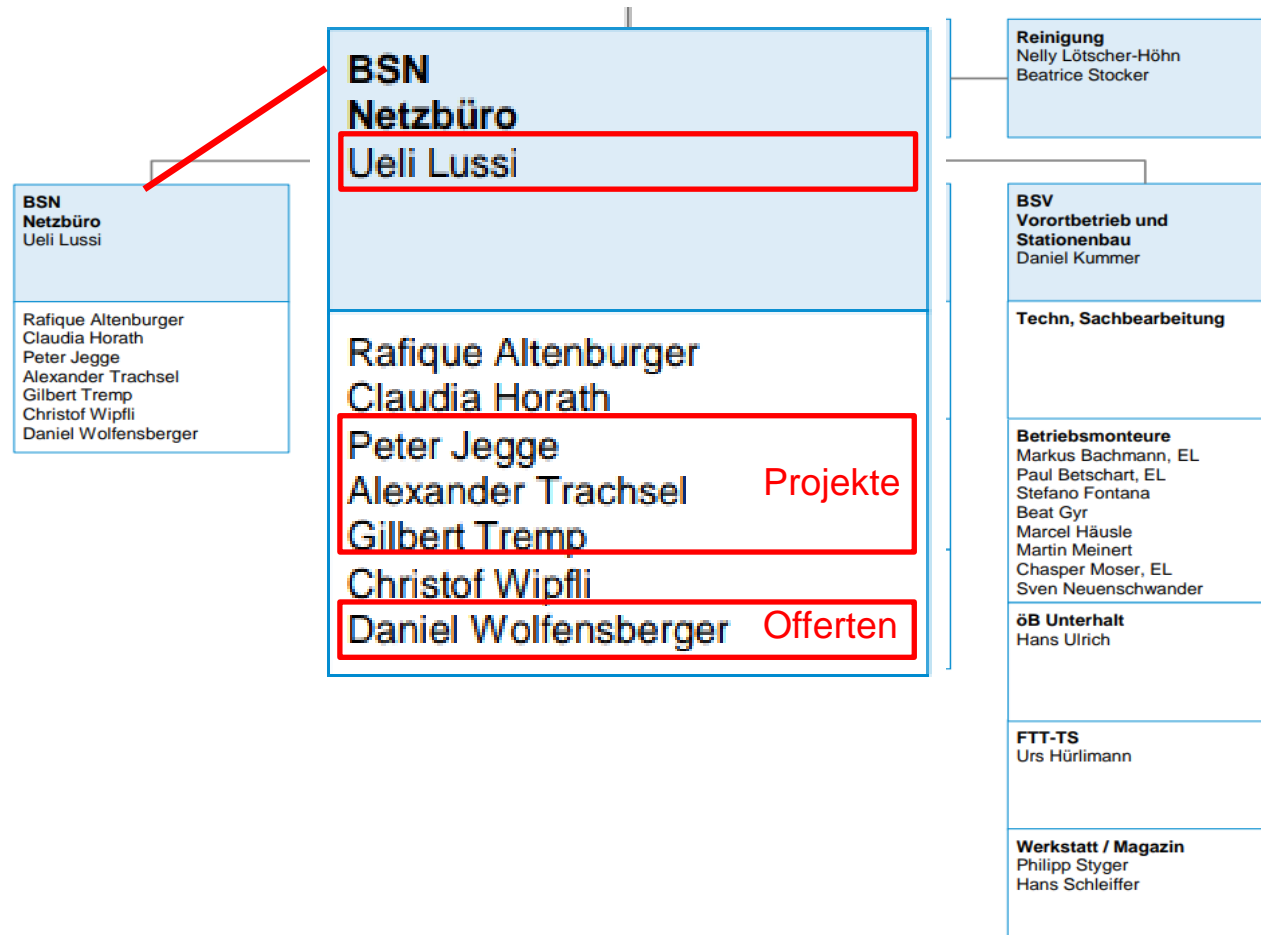
EKZ Ansprechpersonen der Netzregion Sihl



EKZ Ansprechpersonen der Netzregion Sihl

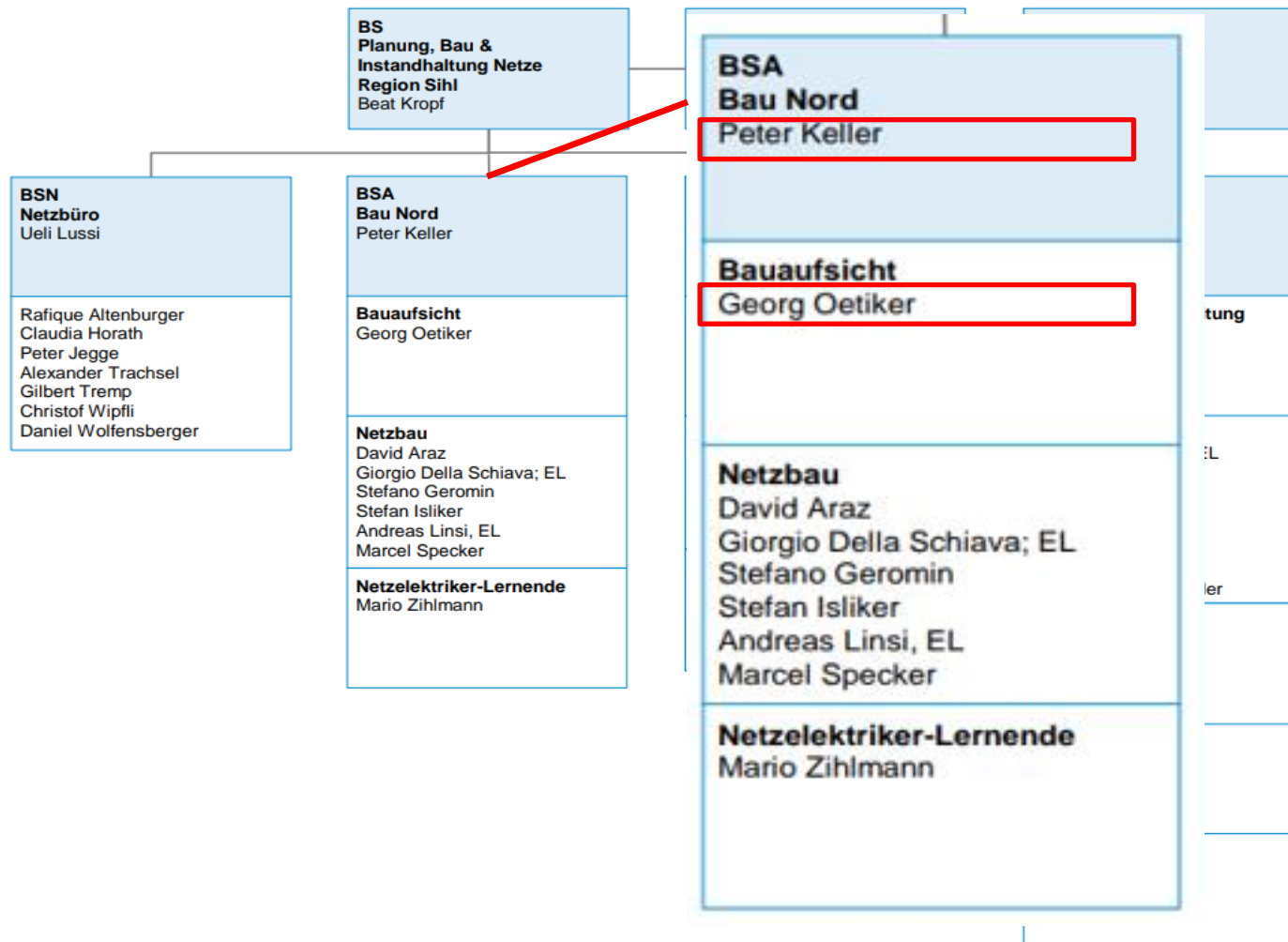
Projekte (Anfragen aller Art, Koordination, Konzepte, Netzbau, Beleuchtungen)

Offerten (Hausanschlüsse, Beleuchtungen)



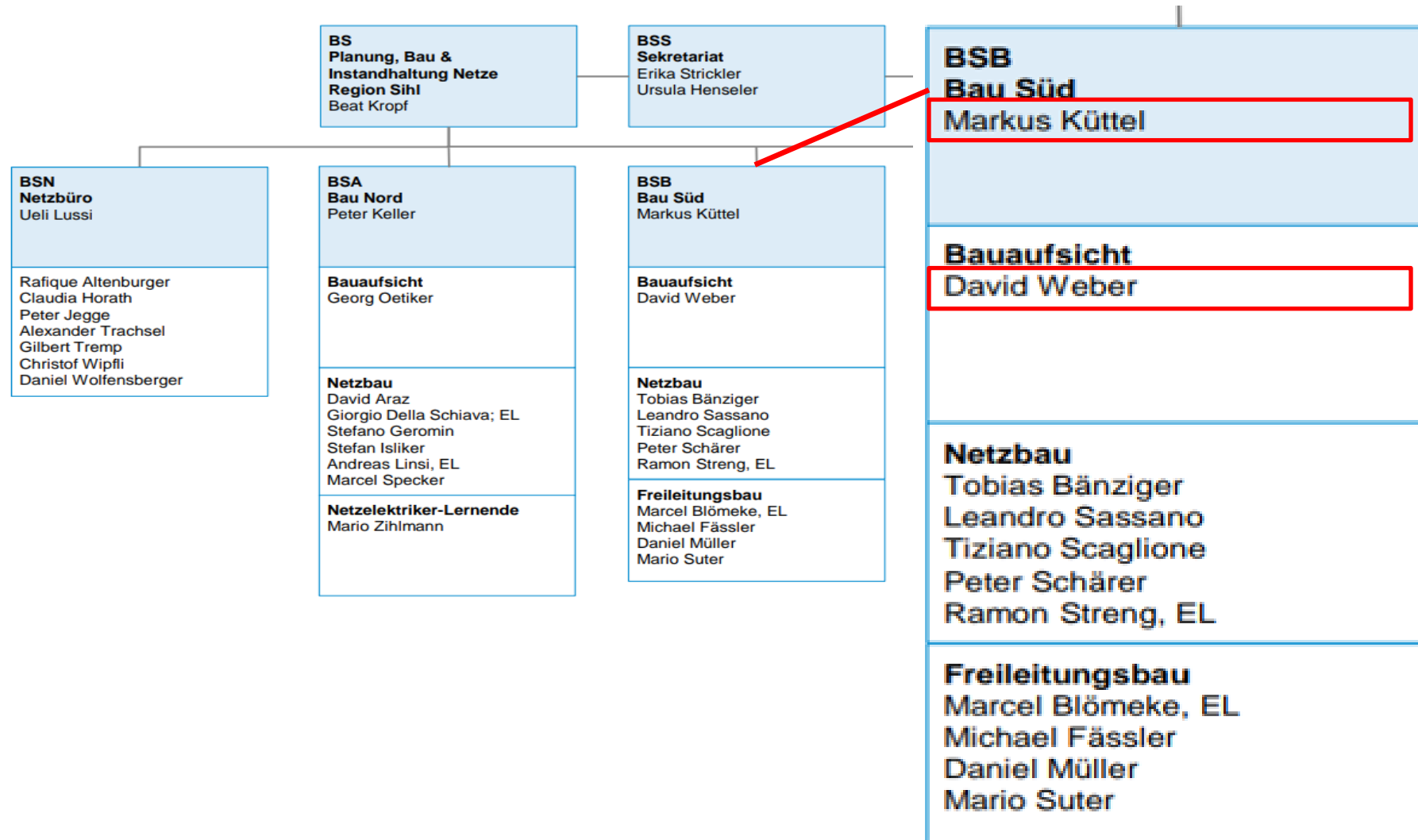
EKZ Ansprechpersonen der Netzregion Sihl

Bauausführung Nord (Tiefbau, Kabelbau, Kandelaber neu stellen)



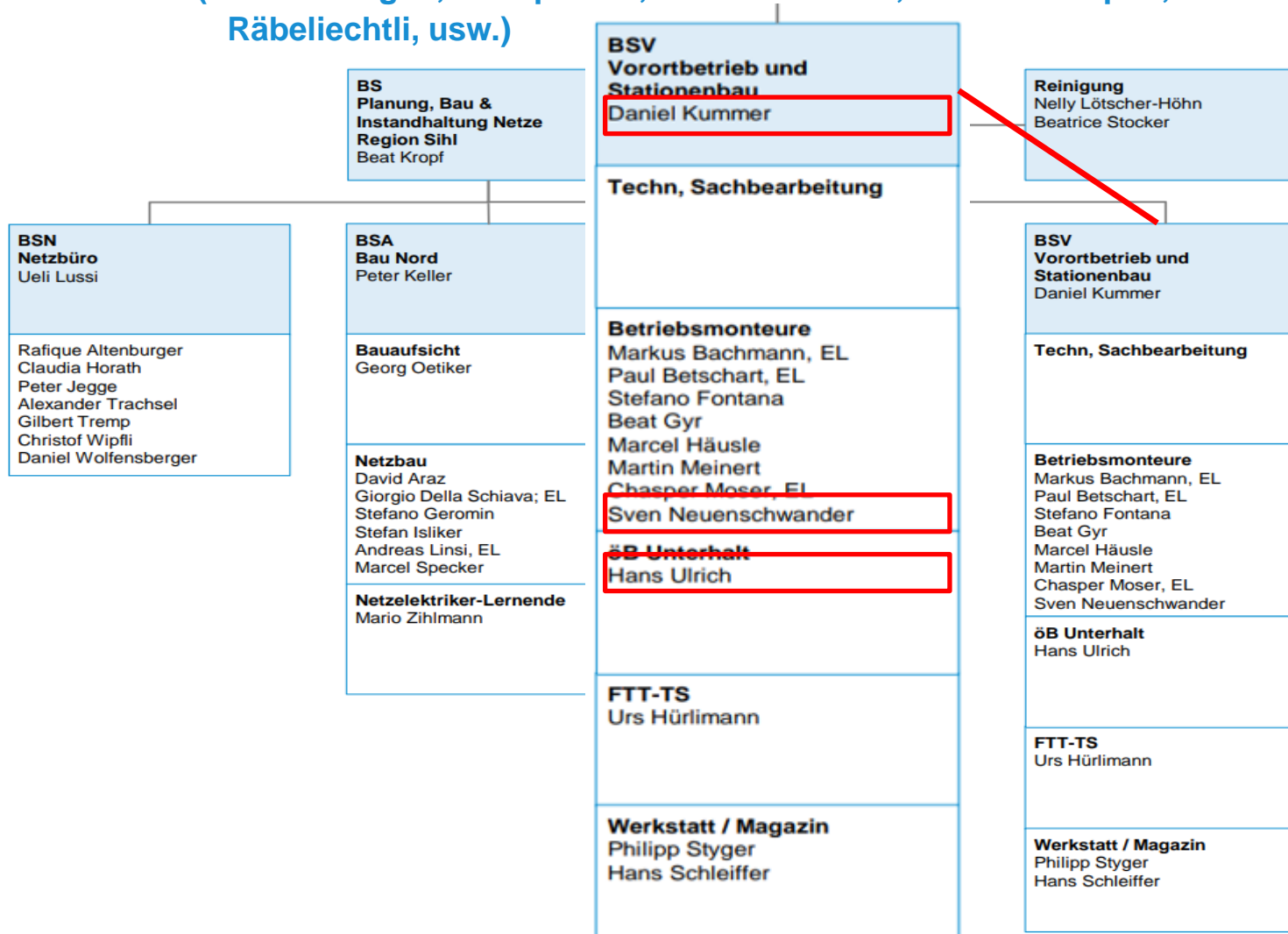
EKZ Ansprechpersonen der Netzregion Sihl

Bauausführung Süd (Tiefbau, Kabelbau, Kandelaber neu stellen)



EKZ Ansprechpersonen der Netzregion Sihl

Vorortbetrieb (Netzstörungen, Netzqualität, Bauanschlüsse, defekte Lampen, Räbeliechtl, usw.)



Informationsaustausch

- **Informationsaustausch**
 - EKZ Ansprechpersonen der Netzregion Sihl
 - **Budgetablauf der EKZ**
 - Werkkoordination in den Gemeinden
 - Aktuelle Herausforderungen

Budgetablauf der EKZ

Der Budgetprozess der EKZ, richtet sich nicht nach dem Kalenderjahr sondern am Wasserjahr (Oktober – September).

	Jan 23	Feb 23	Mär 23	Apr 23	Mai 23	Jun 23	Jul 23	Aug 23	Sep 23	Okt 23	Nov 23	Dez 23	Jan 24	Feb 24	Mär 24	Apr 24	Mai 24	Jun 24	Jul 24	Aug 24	Sep 24	Okt 24	Nov 24	Dez 24	
Gemeinde								Budgetierung 2024																	
EKZ			Budgetierung 23/24											Budgetjahr 2024											
									Budgetjahr 23/24																

Informationsaustausch

- **Informationsaustausch**
 - EKZ Ansprechpersonen der Netzregion Sihl
 - Budgetablauf der EKZ
 - **Werkkoordination in den Gemeinden**
 - Aktuelle Herausforderungen

Werkkoordination in den Gemeinden

EKZ möchte sich, wenn immer möglich, an den Tiefbauvorhaben in ihrer Gemeinde beteiligen.

Wenn Sie in ihrer Gemeinde eine Werkkoordinationssitzung (betreffend Wasser, Abwasser, Gas, Telekom, Strom, Beleuchtung, usw.) organisieren, wären wir sehr froh, wenn Sie uns pro Jahr mindestens an eine ihrer Sitzungen einladen.

So können auch wir über die geplanten Bauvorhaben von EKZ informieren und die Bauvorhaben ideal mit denen ihrer Gemeinde abgleichen.

Informationsaustausch

- **Informationsaustausch**
 - EKZ Ansprechpersonen der Netzregion Sihl
 - Budgetablauf der EKZ
 - Werkkoordination in den Gemeinden
 - **Aktuelle Herausforderungen**

Aktuelle Herausforderungen

Die geforderte elektrische Leistung für Neubauten aber auch bei bestehenden Bauten nimmt stetig zu.

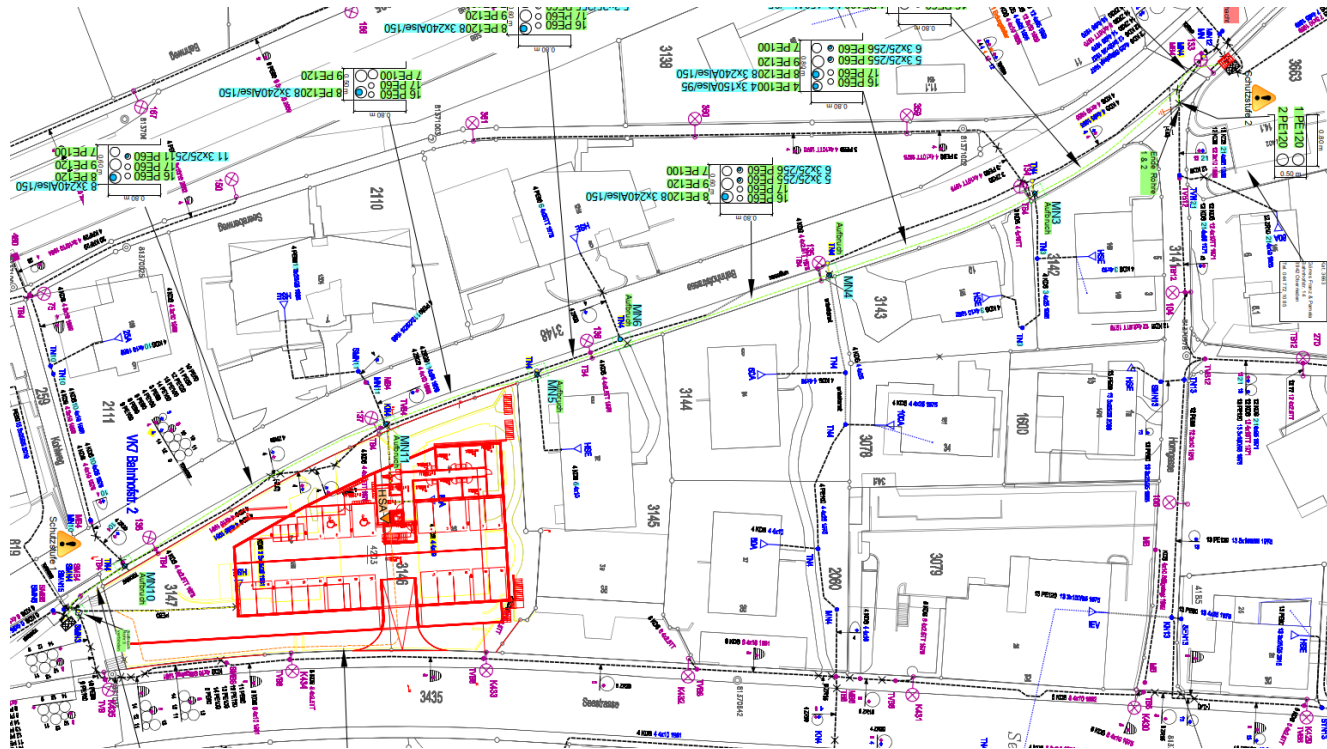
Gründe dafür sind:

- Wärmepumpen
- Elektromobilität
- Rücklieferanlagen
- Verdichtetes Bauen

Konsequenzen:

- Ausbau des bestehenden elektrischen Netzes ist in vielen Fällen nötig
- Tiefbauarbeiten sind dort nötig, bei welchen keine Rohranlagen bzw. keine Reserven verfügbar sind
- Bestehende Infrastruktur muss ergänzt oder ersetzt werden (z.B. neue Trafostation, neue Verteilkabine etc.)

Aktuelle Herausforderungen



Neubau MFH anstelle zwei EFH

- Netzausbau entlang der Bahnhofstrasse um die geforderte neue Leistung zu erfüllen